



BPOS – Fremtidens Serverrum

Jesper Grønbæk

jesperg@microsoft.com

Formål

Formålet med denne session er at give et indblik i fremtidens serverrum hos Microsoft & hvordan I kan udnytte disse nye teknologier til at spare penge og gøre livet lettere for jer som IT-professionelle.

Hvem er jeg

- Jesper Grønbæk
- Forretningsansvarlig for Microsoft Online Services hos Microsoft Danmark

Agenda

- Hvorfor kommer vi med dette?
- Hvad er Microsofts bud på Cloud Computing/fremtidens serverrum?
- Hvilke ydelser kan du idag outsource til skyen?
- Hvilke fordele kan man opnå?
- Priser, leverance & licensiering
- Opsummering

Hvorfor kommer vi med det?

Vi kommer med Microsoft Online Services da vores kunder siger...

- Vi vil have den seneste platforms funktionalitet, men har ikke tid eller kompetencer til det.
- Vi kan ikke holde på gode IT folk til at drifte platformen men skal bruge dem på strategiske IT projekter.
- Vi vil have mere forudsigelige IT omkostninger
- Vi har meget fokus på sikkerhed og stabilitet
- Vi vil gerne give medarbejdere som idag ikke har adgang til email og intranet dette på en overkommelige måde

Analytikerne: "Toget starter nu"

hvis du vil noget med it

Nyheds

COMPUTERWORLD

[Forside](#) | [Shop](#) | [Nyheder](#) | [Debat](#) | [Blogs](#) | [Web-tv](#) | [Brancheguiden](#) | [White](#)



Gartner: Cloud computing er vigtigst

Året går på hæld, og analysehuset Gartner udpeger atter de vigtigste it-tendenser. 2010 kommer til stå i skyens tegn.

Af  [Torben Daarbak](#)

Anbefal  [Print](#) 

Sponsoreret af:
JOBWORLD

Publiceret d. 21. oktober 2009 kl. 14.11 |  (1)

Vigtigste teknologier 2010

1. Cloud computing
2. Avanceret analytics
3. Client computing
4. Grøn it
5. Ombygning af datacentre
6. Social computing
7. Sikkerhed/overvågning
8. Flash-hukommelse
9. Virtualisering for tilgængelighed
10. Mobile applikationer

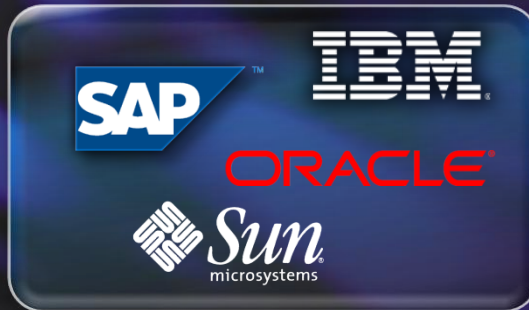
Alle producenter taler cloud computing

Desktop Software



- Apple iTunes, iPhone SDK
- Adobe AIR
- Quicken Online

Enterprise Software



- SAP Business ByDesign
- IBM Blue Cloud, Lotus Bluehouse
- Siebel CRM OnDemand
- Sun Hydrazine

ForbrugerWeb



- Google Gears, Earth, Picasa
- Yahoo! IM, Konfabulator widgets
- eBay Turbo Lister, Outlook AddIn

Pure-Play SaaS



- Salesforce Offline Edition, Mobile
- NetSuite Office integration
- Zoho CRM Outlook Edition

Microsofts Datacentre



Video film – hvis du vil se mere
[Green Data Centers at Microsoft](#)
[Data Center tour](#)
[Generation 4.0 Data Center Vision](#)

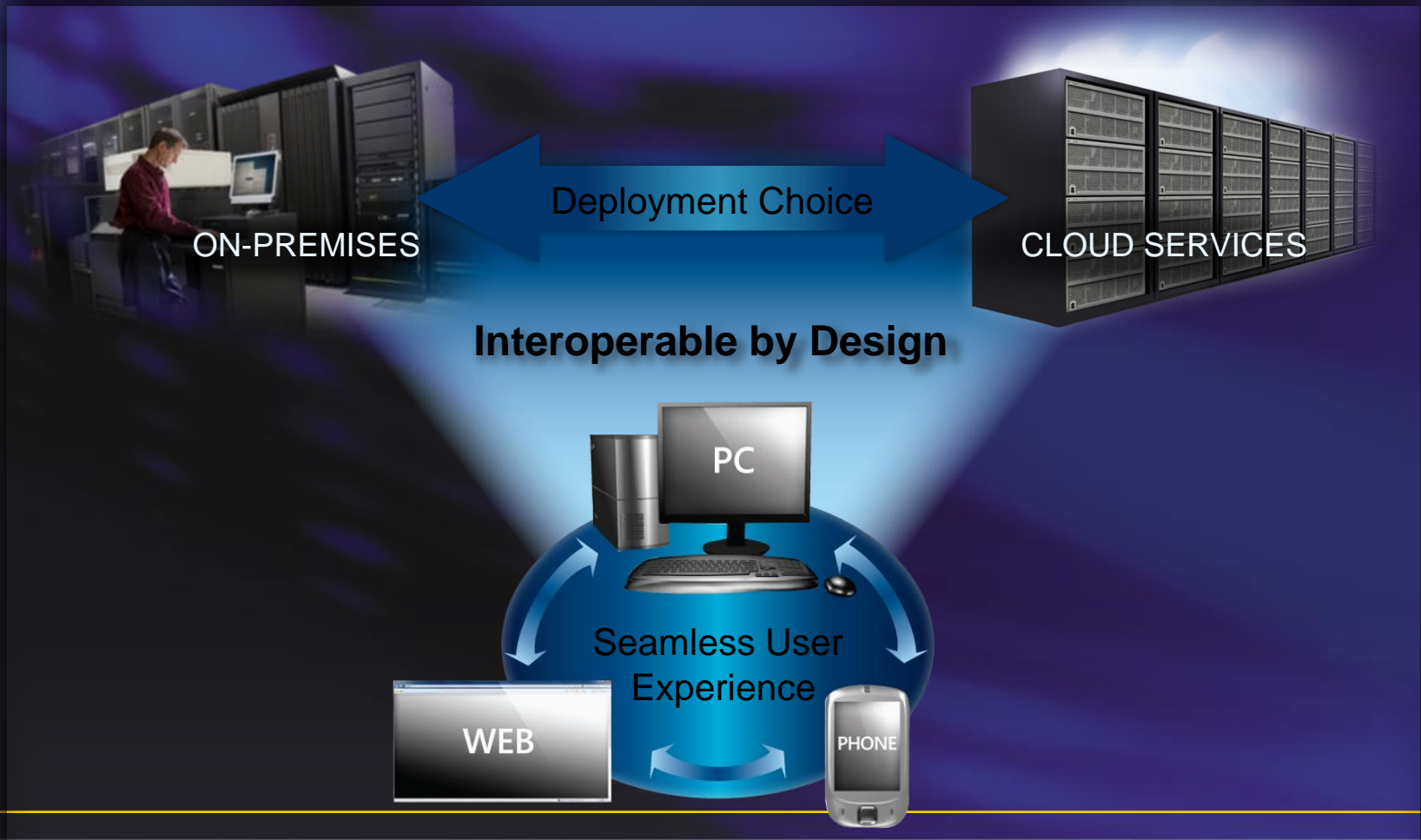
Hvad er Microsofts bud på Cloud Computing/fremtidens serverrum?

Overblik



Vi tror på valgfrihed

Software-plus-Services



Microsoft Online Services

Hosted IT løsninger målrettet virksomheder.

Solgt på abonnement – pr bruger pr måned. Hosted hos Microsoft.

Solgt, tilrettet, leveret sammen med partnere

Business Productivity Online Suite

67 kr pr bruger pr måned

Microsoft®
SharePoint® Online

Microsoft®
Exchange Online

Microsoft®
Office Live Meeting

Microsoft®
Office Communications Online

Business Productivity Online Deskless Worker Suite

20 kr pr bruger pr måned

Microsoft®
SharePoint® Online
(Deskless Worker Version)

Microsoft®
Exchange Online
(Deskless Worker Version)

Based on User Subscription License; Requires Annual Commitment

Microsoft TechNet

**Hvilke ydelser kan du flytte til
fremtidens serverrum/skyen?**

Ydelser i skyen

Idag

- Exchange Online
- SharePoint Online
- LiveMeeting
- Office Communications Online
- Exchange Hosted Archiving
- Microsoft Forefront Online
Protection for Exchange

Om 6-12 måneder

- Office Web Apps
- CRM Online
- System Center Online

Efter 12 måneder:

+200 andre server produkter

Exchange Online

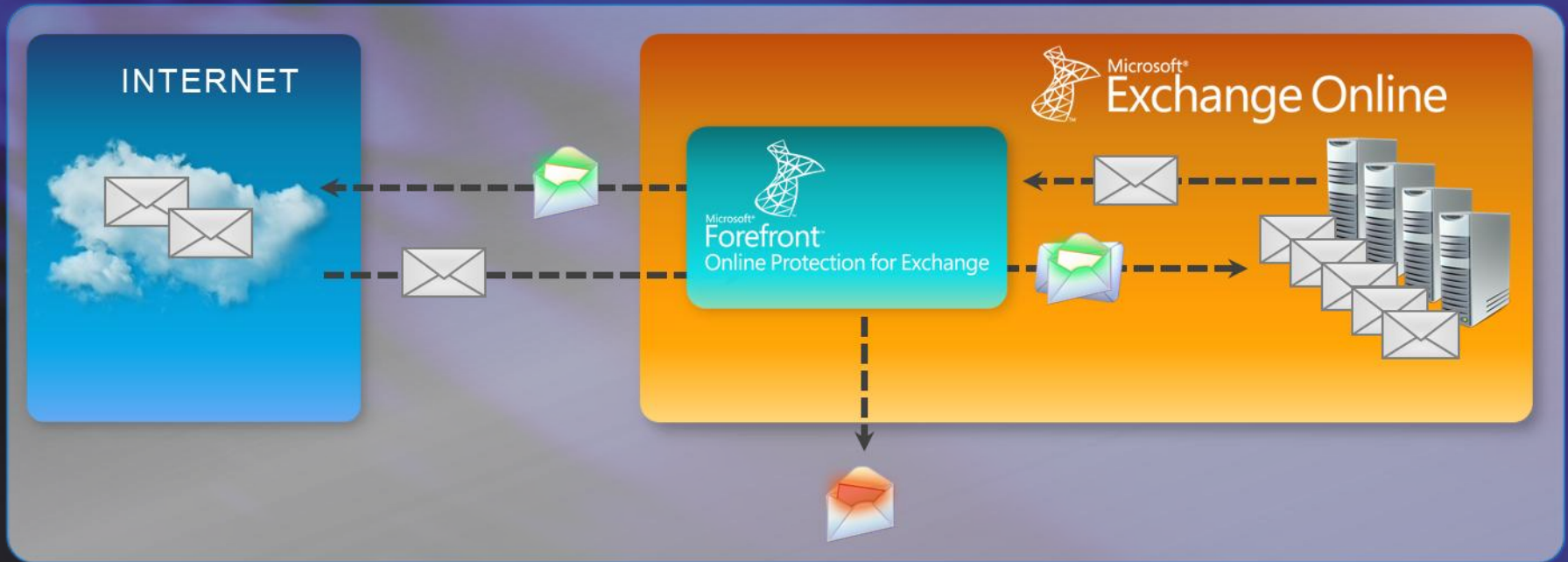
E-mail, kalender og kontakter

- Hosted email løsning
- Få adgang alle steder fra - computere og telefoner!
- Email, kalender og kontakter
- Delte kalendere
- Du mister ikke dine mails!
- Mulighed for at arbejde off-line
- 25 GB postkasselagring pr. Standardlicens
- Sikkerhed – Back-up, virus & spam filtrering



Security and Reliability

Built-in virus and spam protection



- High-accuracy spam filtering
- Multiple virus-scanning engines
- Covers inbound, outbound, and internal messages
- Included with Exchange Online subscription



Microsoft®

Exchange Online

Highlights

Business-class Messaging

- *Anywhere access from a variety of devices*
- *Large mailbox sizes with flexible policies*
- *Robust collaboration features*

Simplified Management

- *Unified Web-based administration center*
- *Support via phone, Web, and e-mail*
- *Active Directory synchronization*

Security and Reliability

- *Geo-redundant datacenter architecture*
- *Multi-layered antivirus and spam filtering*
- *Archive and encryption services available*

Deployment Flexibility

- *Coexistence between online and on-premises*
- *Comprehensive data migration tools*
- *Low cost offering for deskless workers*

SharePoint Online

Et moderne fællesdrev

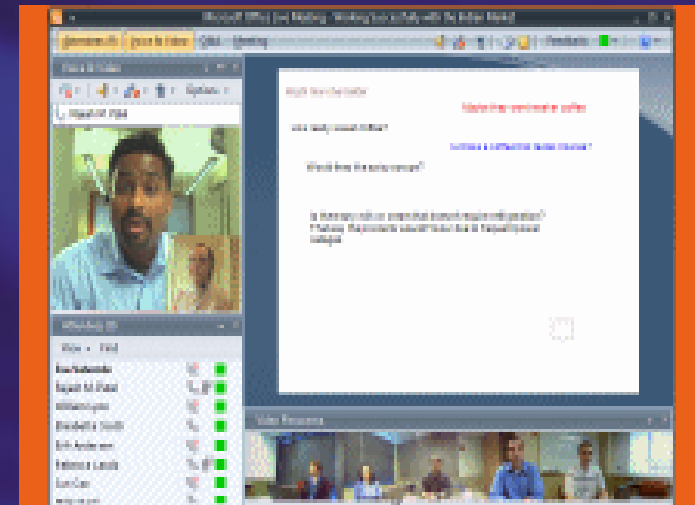
- Gem dine dokumenter og filer hos Microsoft
- Medarbejdere kan let finde egne og fælles dokumenter og ressourcer
- Virksomheden kan opdatere templates, brevskeletter, præsentationer - og alle får adgang til dem!
- Adgang alle steder fra



Office LiveMeeting

Møder via internettet

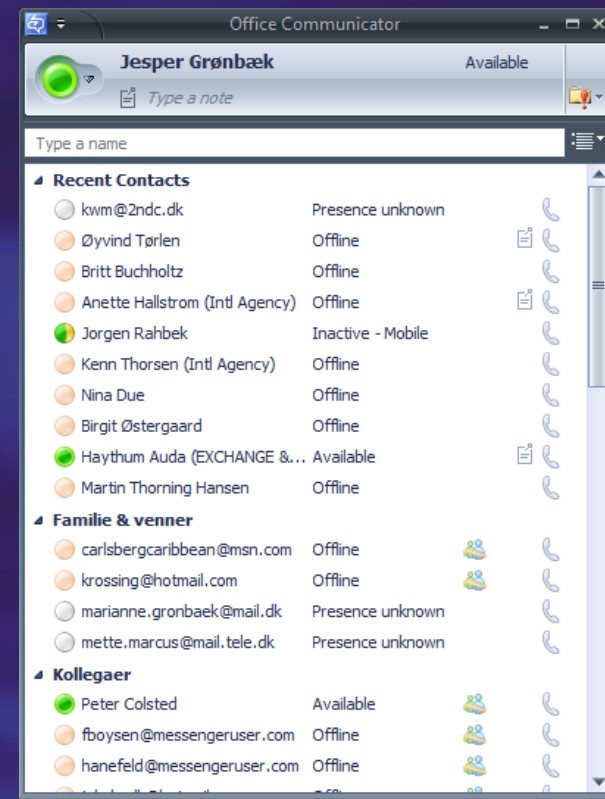
- Hold møder med kunder, kolleger og leverandører over internettet.
- Møder, webkonferencer, træningseancer på nettet
- Du kan dele præsentationer, video, lyd, applikationer etc.
- Optag møder – og genspil dem – godt for træningsseancer.



Office Communications Online

Messenger til virksomheder

- Instant messaging
- Kommunikation i realtid via tekst, stemme og billeder
- På tværs af en organisation - lande og lokationer
- Viser tilgængelighed for ansatte



Deskless Worker

Omkostningseffektivt tilbud til de brugere som ikke idag har email eller fællesdrev

Exchange Online Deskless Worker

- 500 MB mailbox
- Adgang via Outlook Web Access Light
- Email, kalender, adressebog
- Anti-Virus / Anti-Spam
- Ingen email på mobil telefon

SharePoint Online Deskless Worker

- Kan læse dokumenter , kalender, kontakter, portal indhold – men kan ikke selv gemme.
- Læse og skrive rettigheder til wikis, blogs og forms
- Email notifikation
- Søge muligheder
- Ingen mobil adgang

Hvilke fordele kan I opnå?

Microsoft Online

Hurtigt momentum - Mere end 1,5 million brugere globalt,

Coca-Cola Enterprises Inc.



"Vi slipper fuldstændig for vedligehold, er garanteret en opetid på over 99,9 procent og har altid adgang til de nyeste udgaver af de pågældende applikationer. Nærmere kommer man næppe en drømmesituation for en it-administrator."

Advokatfirma med fokus på tilgængelighed og kommunikation

Norrbom Vinding

"Der er næppe nogen mere kvalificerede til at hoste mailsystemer end dem, der har udviklet Exchange Server".

– Kristjan Jul Houmaan, Afdelingsleder, cand. psych. aut., Kjerulf & Partnere A/S

"Hos Læger Uden Grænser ønsker vi hele tiden at minimere vores driftsomkostninger, så vi kan bruge midlerne på at yde medicinsk nødhjælp til verdens nødlidende. Vi har derfor valgt en Exchange Online løsning til vores medarbejdere, da vi er afhængige af en robust og pålidelig email service fra alverdens brændpunkter. Vi har sparet 24 % i driftsomkostning, og har fået en langt bedre ydelse i form af mindre spam og en meget professionel og gratis support hos Microsoft",

- Carsten Jakobsen, it-ansvarlig, Læger Uden Grænser.

"Den prisstruktur som Microsoft har lagt passer rigtig godt ind i vores virksomhed da vi med kort varsel kan opjustere og nedjuster antal brugere uden at binde os på licenser dermed kan vi mindske de etableringsomkostninger vi har i forbindelse med oprettelse af midlertidige lokalkontorer rundt omkring i verden."

- Kent Præstgaard, IT Manager, RTX Telecom A/S

Hvad kan det give af fordele?

- Nye mulighed for besparelser. Kunder sparer i snit mellem 20-40%
- Mindre IT-driftsopgaver – mere tid til de strategiske IT opgaver
- Flytte omkostninger fra investeringsbudgettet til driftsbudgettet.
- IT – bliver mere fleksibelt
- Det vil kunne betale sig at give flere medarbejdere adgang til flere it ydelser
- Bedre skalering og sikkerhed
- Nemmere udrulning til nye brugere
- Grøn IT
- Alternativ til traditionel outsourcing

Total Cost Comparison

Driving down the bottom line

For 2,500 total users:

- 2,250 using e-mail, collaboration, IM/presence
- 250 using deskless worker e-mail & collaboration
- 1,000 using web conferencing

**45% savings
over 3 years**

	On-premises cost	Microsoft Online cost	Savings
General costs			
Hardware and maintenance	\$174,814	Included	\$174,814
Software	\$1,496,893	\$1,196,726	\$300,167
Operations	\$2,668,100	\$1,427,425	\$1,240,675
Deployment and migration	\$212,663	\$107,931	\$104,732
Running total	\$4,552,470	\$2,732,082	\$1,820,388
High availability			
Hardware and maintenance	\$104,150	Included	\$104,150
Software	\$101,985	Included	\$101,985
Operations	\$8,800	Included	\$8,800
Deployment and migration	\$14,209	Included	\$14,209
Running total	\$4,781,614	\$2,732,082	\$2,049,532
25% over-allocation for future growth			
Hardware and maintenance	\$34,301	n/a	\$34,301
Software	\$168,901	n/a	\$168,901
Running total	\$4,984,816	\$2,732,082	\$2,252,734
TOTAL	\$4,984,816	\$2,732,082	\$2,252,734
Per user per month	\$55.39	\$30.36	\$25.03

Process Benefits

What would it cost you to achieve...

Highly secure

- 9 layers of data security
- Secure access via SSL
- Physical and logical separation within datacenter

Business class availability backed by SLAs

- Geo-redundant datacenters
- N+1 architecture
- 99.9% uptime SLA

Assurance of world class operational standards

- CyberTrust certified
- ITIL/MOF operational practices
- SAS 70 standards

Technology Benefits

Faster deployment

- Eliminate server installation and configuration
- Provision users quickly
- Migrate users rapidly with Active Directory integration

Better productivity through 'anywhere access'

- Users can access services from anywhere
- Admins can access console from anywhere
- Mobile experience is fully integrated

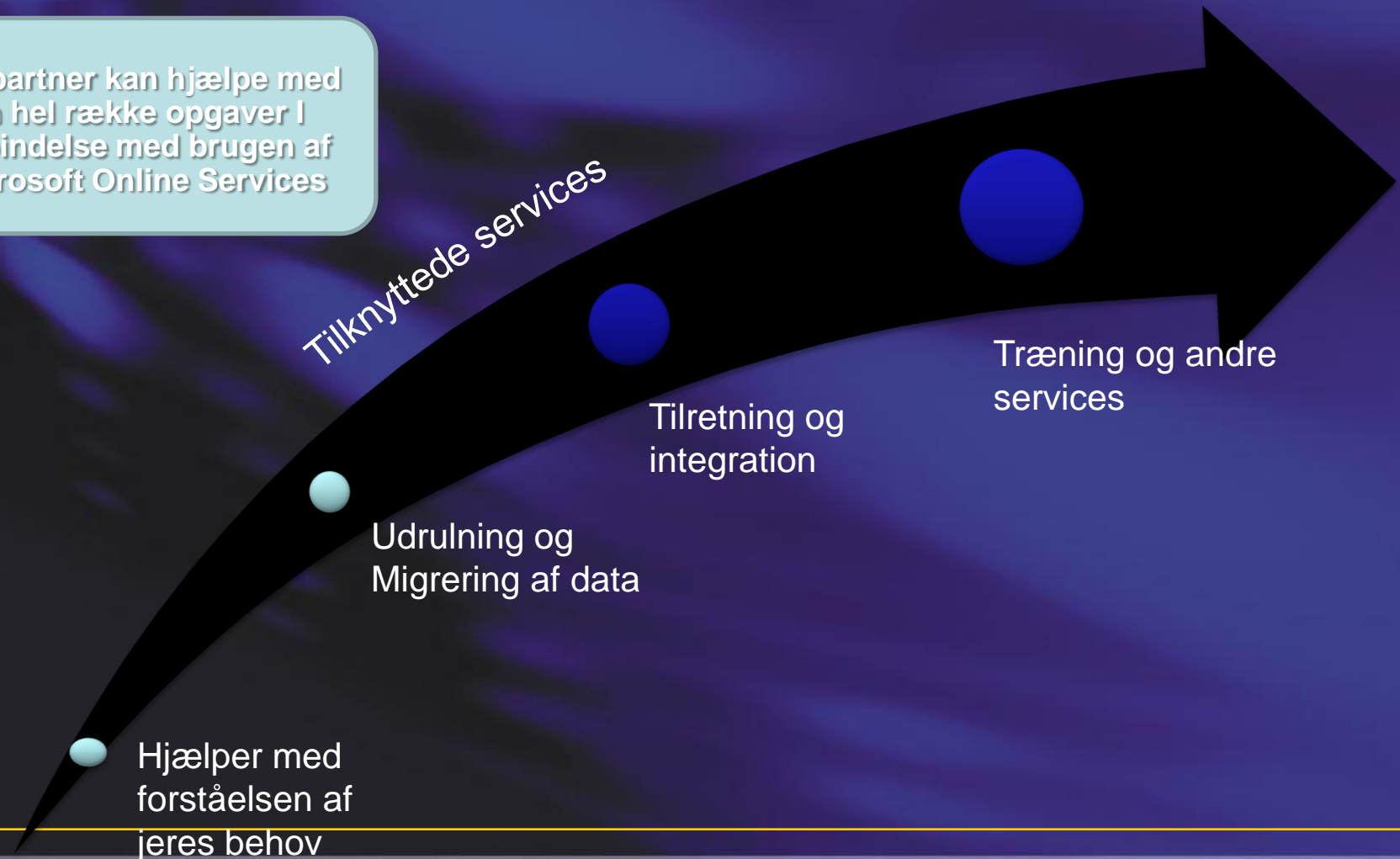
Simplified management

- Single console
- Simplified admin interface
- Embedded guidance and tips

LEVERANCE & PRISER

Typiske partner services

Din partner kan hjælpe med en hel række opgaver i forbindelse med brugen af Microsoft Online Services



Fortrukne partner i DK



Momentum IT
Lars Knudstrup Jensen
T: 53 55 41 17
lkj@momentum-gruppen.com
www.momentum-it.dk



Inceptio
Jan Bo Larsen
T: 20 80 23 24
jbl@inceptio.dk
www.inceptio.dk



JCD
Niels Skotte
T: 22 60 09 31
nis@jcd.dk
www.jcd.dk



Norriq Netpartner A/S
Marius Jeppesen
T: 44 51 77 58
Marius.Jeppesen@norriq.dk
www.norriq.dk



Proactive A/S
Mikkel Aude
T: 27 22 33 67
mikkel@proactive.dk
www.proactive.dk



Installers
Christian Gumark
T: 22 49 36 90
cgu@installers.dk
www.installers.dk



GR 3 A/S
Torben Johansen
T: 46 92 33 08
tbj@gr3.dk
www.gr3.dk



Netcompany
Peter Østergaard
T: 70 13 14 40
poe@netcompany.com
www.netcompany.com



Avanade
Jan Furuly
T: 30 10 35 25
jan.furuly@avanade.com
www.avanade.dk



Globeteam A/S
Kristian Lykke
T: 26 33 11 12
krl@globeteam.com
www.globeteam.com

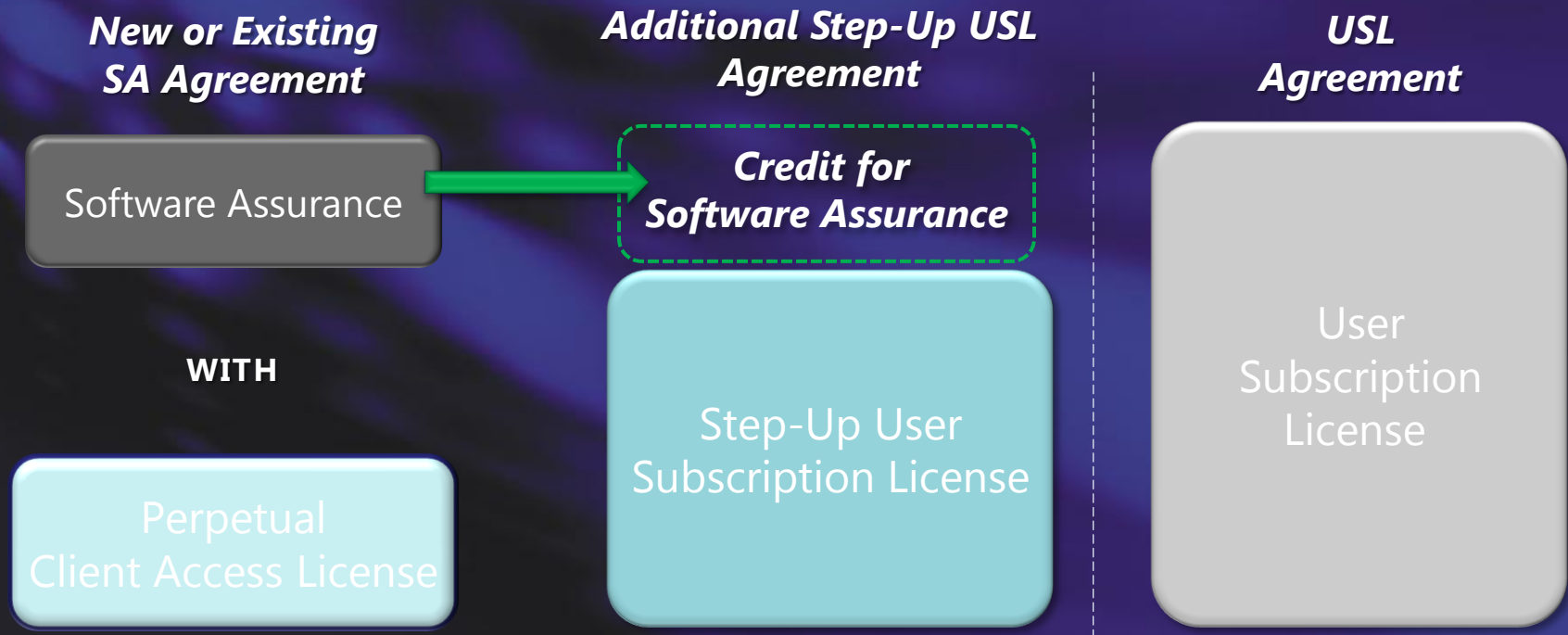


mSHARE
Morten C. Kopp
T: 30 31 51 50
mk@mshare.dk
www.mshare.dk



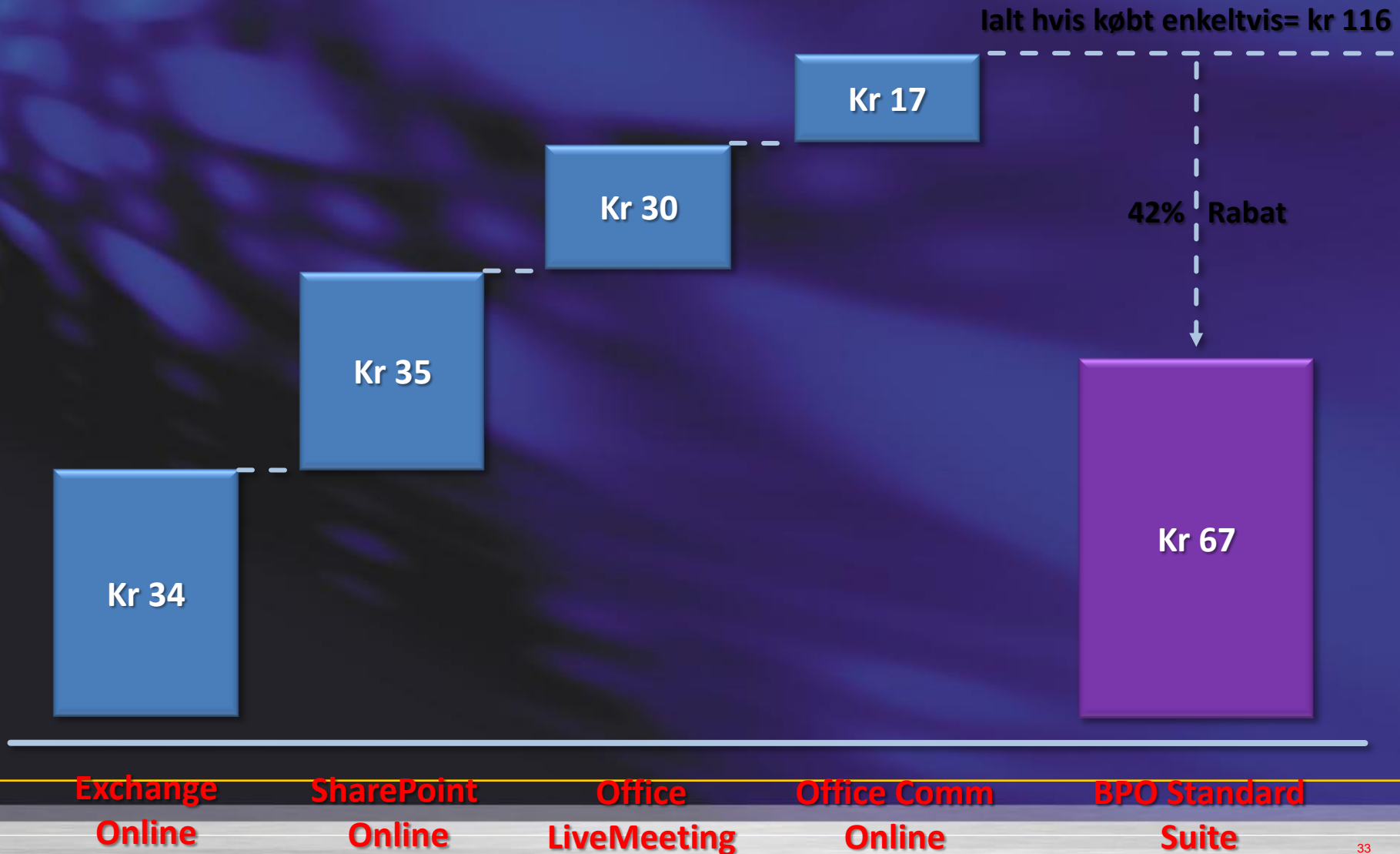
2ndC
Lise Gerrild Petersen
T: 48 13 49 49
lp@2ndc.dk
www.2ndc.dk

Enabling Transition to Online

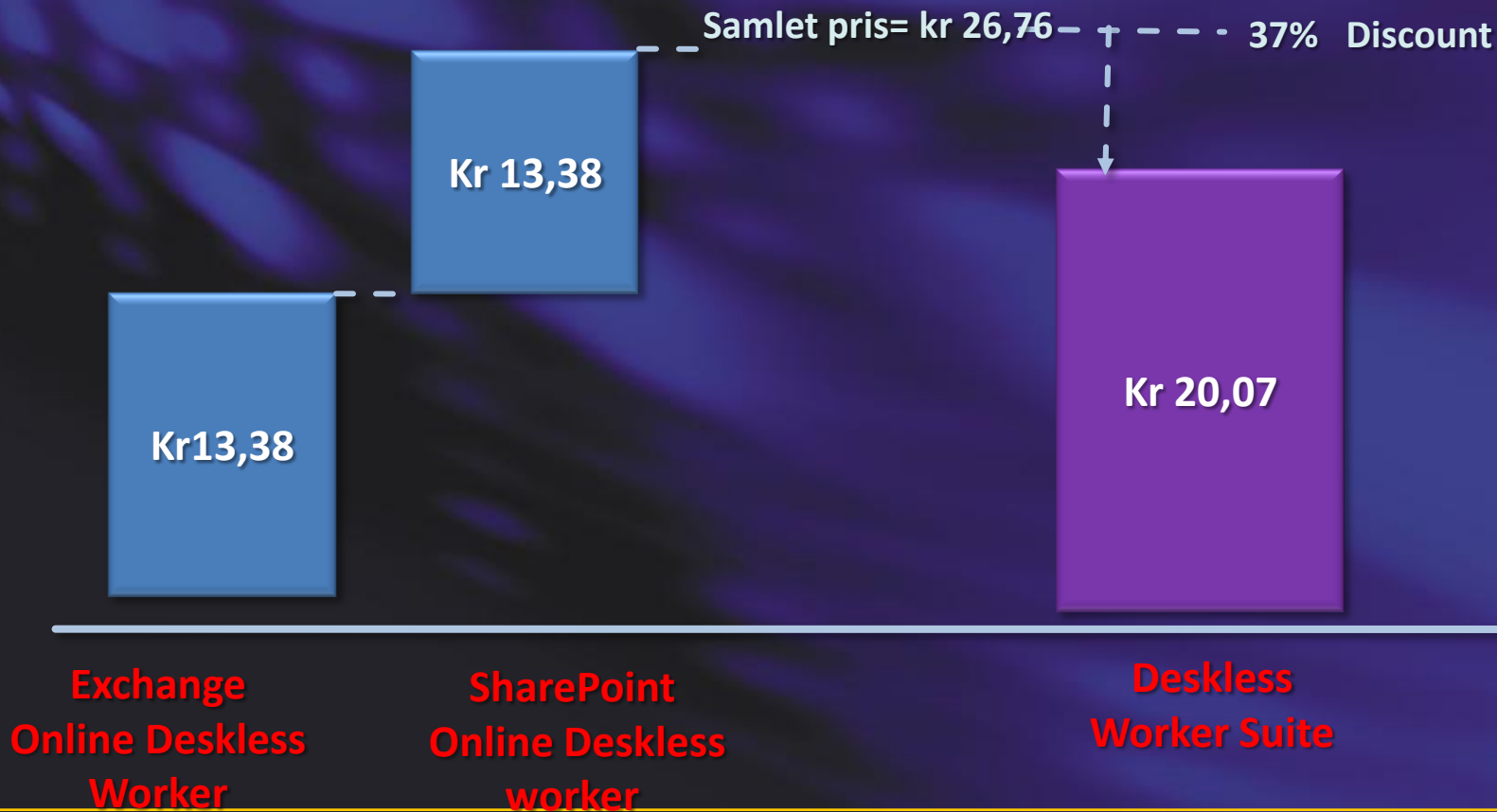


Services Are Licensed on a Per User Basis

BPOS Pris struktur (fra 5-249 brugere)



BPOS Pris struktur (v. 5-249 brugere)



Four Deployment Options

It's about choice...

On-Premises

- For businesses who require control and customization, this option allows IT infrastructure on servers within their own data center.

Partner-Hosted

- Partners host solutions and provide specialized management and expertise.

MS Online: Dedicated

- Online services hosted in Microsoft data centers
- One customer per architecture

MS Online: Shared

- Online services hosted in Microsoft data centers, offering the benefits of lower cost that come with huge scale.

Fully-featured

Low-overhead

Customizable

Quick to Deploy

Næste skridt

- Læs mere her: www.microsoft.dk/online
- Sammen med en partner forstå dine præcise forretningsbehov og den ideelle teknologiunderstøttelse.
- Opsætte en prøve-version af Business Productivity Online Suite.
- Lave en business case på online services vs. lokalt installeret software, hvis relevant?
- Hvis tilfredse – forberede en fuld implementering og flytning af eksisterende data.

Næste sessioner

- Sessionslokale 1
 - O-11, Social Computing i SharePoint Server 2010
- Sessionslokale 2
 - W-15, Nyheder omkring gruppepolitikker
- Sessionslokale 3
 - O-16, Office Business Applications
- Sessionslokale 4
 - A-04, Introduktion til Windows Azure Platform

Microsoft[®]

Your potential. Our passion.[™]

© 2008 Microsoft Corporation. All rights reserved. Microsoft, Windows, Windows Vista and other product names are or may be registered trademarks and/or trademarks in the U.S. and/or other countries. The information herein is for informational purposes only and represents the current view of Microsoft Corporation as of the date of this presentation. Because Microsoft must respond to changing market conditions, it should not be interpreted to be a commitment on the part of Microsoft, and Microsoft cannot guarantee the accuracy of any information provided after the date of this presentation.

MICROSOFT MAKES NO WARRANTIES, EXPRESS, IMPLIED OR STATUTORY, AS TO THE INFORMATION IN THIS PRESENTATION.

Microsoft TechNet